

Intelligent und konfigurierbar: Erfüllen Sie die aktuellen und zukünftigen Anforderungen an Ihre Analytik

Agilent 8890 Gaschromatographie-System





Wie viel ist eine Stunde Ihrer Zeit wert?

Die Herausforderungen, denen Sie als Laborleiter gegenüberstehen, sind universell - unabhängig davon, ob Sie ein großes oder kleines Labor leiten, als Auftrags- oder organisationsinternes Labor arbeiten. Der Erfolg hängt von der Termintreue und Genauigkeit der Daten ab, die von Ihren Geräten und Mitarbeitern erzeugt werden. Und wenn alles reibungslos abläuft, können Sie mehr Zeit mit anderen Aufgaben verbringen, wie mit der Suche nach neuen Kunden und dem Informieren über neue Methoden.

Mit dem neuen Agilent 8890 GC-System behalten Sie die Kontrolle

Warum sollten Sie sich für das Agilent 8890 GC-System entscheiden? Weil es funktioniert. Aber das 8890 GC-System bietet noch viel mehr, als die seit Jahrzehnten bewährte Zuverlässigkeit und Leistung von Agilent. Als das empfindlichste verfügbare GC-System, erfasst und kompensiert das 8890 GC-Gerät Luftdruckschwankungen, um eine genaue Chromatographie zu gewährleisten.

Intelligente Gaschromatographie: Geräte, die so hart wie Sie arbeiten

Das 8890 GC-System gehört zu einer neuen Generation von Geräten, die den Systemstatus überwachen, potenzielle Probleme melden und Sie bei der Problembeseitigung unterstützen. Das bedeutet, dass Sie Ihre Arbeit, einschließlich der Wartung, planen können, statt auf unerwartete Ausfallzeiten reagieren zu müssen.

Darüber hinaus verfügt das Gerät über die Mikrokanal-Kernarchitektur für die elektronische Pneumatiksteuerung (EPC). Dieses einzigartige Design von Agilent schützt vor Gasverunreinigungen wie Partikeln, Wasser und Ölen und bietet erhebliche Verbesserungen bei der Zuverlässigkeit und Langlebigkeit.

Kontrollieren Sie Ihr Labor jederzeit und von überall aus

Jetzt müssen Sie nicht mehr in Ihrem Labor sein, um für einen reibungslosen Laborablauf zu sorgen. Mit den mobilen Zugriffsfunktionen können Sie Konfigurationsinformationen einsehen, Probleme beheben, auf Leckagen überprüfen, einen Säulen-Backflush durchführen, Probenläufe starten oder unterbrechen und die Methodenentwicklung verwalten.

Die intelligente Gaschromatographie erleichtert das Leben innerhalb und außerhalb des Labors

Intuitive Touchscreen-Schnittstelle

Echtzeit-Zugang zu Gerätestatus und -informationen

Startbildschirm

Überblick über aktuelle Informationen zur Systemkonfiguration und zum Flusswegstatus

Geräte-Istwert-Anzeige

Benutzerdefinierte Einstellung und Identifizierung von häufig verwendeten Sollwerten für den schnellen Zugriff

Grafikanzeige

Überprüfung des geplanten Analyseverlaufs

Zusätzliche Registerkarten

Schneller Zugriff auf wichtige Funktionen wie:

- Methoden
- Sequenzen
- Diagnostik
- Wartung
- Protokolle
- Einstellungen
- Hilfe



Browser-Schnittstelle

Greifen Sie auf die meisten Funktionen des GC-Touchscreens und auf die Hilfefunktionen zu, ohne direkt am Gerät stehen zu müssen.

- Zugriff von allen Browsern aus (Tablet, Laptop oder PC)
- Bearbeitung von GC-Methoden und Sequenzen, ohne dass ein Datensystem erforderlich ist
- Abruf von Diagnostik, Wartung, Protokollen und Hilfemenüpunkten
- Einsicht in Protokolle oder das Bedienerhandbuch direkt von Ihrem Schreibtisch aus
- Überprüfung des Gerätestatus und Durchführung von Diagnostik-Funktionen von jedem Ort innerhalb Ihres sicheren Labornetzwerks aus



Intelligente Gerätefunktionen reduzieren Stress, befähigen Mitarbeiter und lassen Sie pünktlich Feierabend machen

Integrierte Funktionen des Agilent 8890 GC-Systems ermöglichen es Ihnen, mit Ihrem Gerät zu arbeiten - anstatt an ihm. Diese Funktionen können angepasst werden, wenn sich Ihre Analytik Anforderungen mit der Zeit ändern, sodass Sie Ihr Labor erfolgreich in die Zukunft führen können.





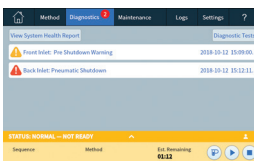
Vergewissern Sie sich vor der Analyse, ob Ihr GC betriebsbereit ist

Über den Touchscreen oder die Browser-Schnittstelle können Sie jederzeit diagnostische Tests durchführen.



Sorgen Sie für einen dauerhaft optimalen GC-Betrieb

Das 8890 GC-System überwacht kontinuierlich Sollwerte und Referenzspannungen. Wenn Probleme festgestellt werden, erscheint sowohl auf dem Touchscreen als auch der Browser-Schnittstelle eine Warnmeldung.



Beheben Sie Probleme schnell

Für wichtige Probleme wie Druckabschaltungen sind Diagramme zur selbstgesteuerten Fehlersuche in den Touchscreen oder die Browser-Schnittstelle eingebettet.



Verhindern Sie Probleme, bevor sie auftreten

Mit dem System zur Meldung vorbeugender Wartungen können Sie oft benötigte Verbrauchsmaterialien überwachen, um deren Lebensdauer zu maximieren.



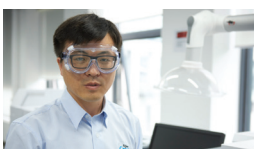
Führen Sie übliche Wartungsmaßnahmen problemlos durch

Die selbstgesteuerte Wartung bietet eine schrittweise Anleitung zum Auswechseln der Einlasskomponenten, Säulen und Verbrauchsmaterialien für die GC-Detektoren.



Überwachen Sie die GC-Leistung

Blindproben und GC-Detektoren können mit den erweiterten analytischen Methoden des Systems automatisch bewertet werden.

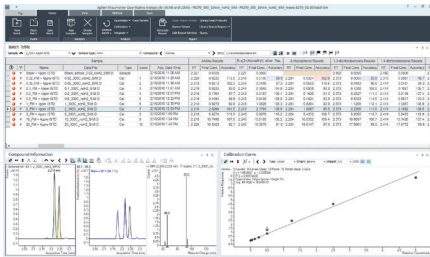


Senken Sie Ihre Betriebskosten

Die alternative Nutzung von Wasserstoff oder Stickstoff als Trägergas minimiert die Betriebskosten. Das optionale Helium-Sparmodul und der Wasserstoff-Sensor senken die Gaskosten. Die Ruhe-/Aktiv-Modi senken den Gas- und Energieverbrauch.

Ein vollständiger GC-Arbeitsablauf, der Ihnen hilft, Ihre Ziele zu erreichen

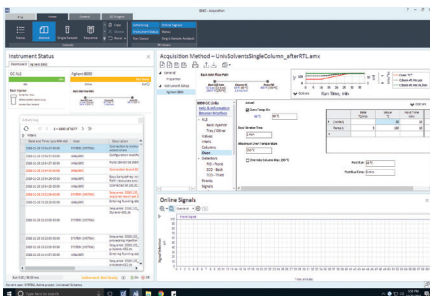
Seit über 50 Jahren weist Agilent mit branchenverändernden GC- und GC/MS-Geräten, Verbrauchsmaterialien, Software und weiteren Innovationen den Weg. Schon immer waren Ihre Ziele auch *unsere* Ziele: Die Verbesserung der Anwendererfahrung, des Laborbetriebs und des geschäftlichen Erfolgs.



Agilent MassHunter Software

Optimierung des Betriebs und Steigerung der Produktivität

- Leistungsfähige Datenerfassung, Datenauswertung und Berichterstellung
- Applikationsspezifische Arbeitsabläufe mit umfangreicher GC- und GC/MS-Unterstützung
- Eine Softwareplattform für alle GC- und GC/MS-Geräte von Agilent, einschließlich Single Quadrupol, Tandem Quadrupol und GC/Q-TOF
- Analyse komplexer Proben, einschließlich Umwelt- und Lebensmittel-Matrices, mit auf Verbindungen basierender Analyse und Berichterstellung, die MassHunter Quantitative Analysis mit Quant-My-Way-Anpassung verwendet
- Vereinfachte Datenanalyse mit leistungsfähiger applikationsspezifischer Software wie MS-Bibliotheken mit Retention Time Locking, MRM-Datenbanken und hochauflösende PCD-Datenbanken und -Bibliotheken



Agilent OpenLab CDS

Erfassung, Analyse und Austausch von Daten

- Optimierung von Routine-LC, -GC und Single Quadrupol MS-Arbeitsabläufen
- Schnelle Einweisung von Mitarbeitern mit der einfach zu bedienenden Software für LC-, GC- und Single Quadrupol MS-Geräte, einschließlich vieler Geräte anderer Hersteller
- Gewährleistung von Qualität und Zuverlässigkeit bei der pharmazeutischen und chemischen Produktion mit rollenbasierter Zugriffskontrolle und umfassenden Audit Trails
- Auswertung großer Datenmengen durch Visualisierung von Datensätzen mit dem Peak Explorer
- Visuelle Hervorhebung fehlgeschlagener oder außerhalb der Spezifikation liegender Proben in benutzerdefinierten Berichten
- Automatisierung von fehleranfälligen, zeitaufwändigen Aufgaben mit dem Integration Sample Scheduler für OpenLab mit Ihrem Laborinformationsmanagementsystem

Sowohl MassHunter als auch OpenLab CDS kombinieren die Datenerfassungs- und Datenanalysefunktionen mit anpassbaren automatisierten Berechnungen, um effiziente und richtige Ergebnisse zu gewährleisten.



Massenspektrometrie-Kompatibilität

Größere Zuverlässigkeit bei Detektion und Identifizierung

Das 8890 GC-System ist mit den Single Quadrupol, Triple Quadrupol und Q-TOF GC/MS-Systemen kompatibel.



Agilent Lösungen für die Probenvorbereitung

Zuverlässige Extraktion und Aufkonzentration von Proben aus komplexen Matrices

- Vereinfachte Probenvorbereitung mit vorgepackten Agilent Bond Elut QuEChERS Kits
- Bessere Aufreinigung der Extrakte mit Agilent Bond Elut SPE



Agilent Lösungen für saubere Gase

Verringerung von Säulenbeschädigungen und Empfindlichkeitsverlusten

- Saubere Gasversorgung mit Gas Clean Filtern
- Empfindliche, intelligente Sensoren geben eine Warnmeldung aus, wenn Filter gesättigt sind und ausgewechselt werden müssen



Inerter Flussweg von Agilent

Zuverlässige, konsistente Inertheit vom Injektor bis zum Detektor

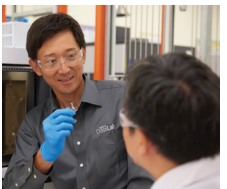
- Verringerte Adsorption entlang des Flusswegs für eine präzise und reproduzierbare Detektion von Spurenanalyten
- Nachweisgrenzen im ppb- bzw. ppt-Bereich oder darunter, die die moderne Analytik erfordert



Agilent J&W GC Kapillarsäulen

Konsistente Leistung und Zuverlässigkeit

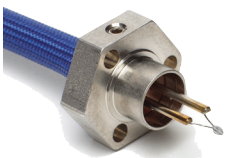
- Ultrainertierte Säulen mit inertem Einsatz gewährleisten ein optimales Signal-Rausch-Verhältnis
- Geringstes Säulenbluten, höchste Inertheit und beste Reproduzierbarkeit von Säule zu Säule
- Smart-ID-Schlüssel verfolgen die Säulenkonfiguration, Temperatur, Verwendung und Anzahl der Injektionen



Flexible Reparaturoptionen

Nehmen Sie den Laborbetrieb wieder auf

- **On-Demand-Reparaturen:** wenn ein Gerät eine Diagnose oder Reparatur benötigt, bringen unsere Experten es wieder zum Laufen.
- **Servicepläne:** Ihr aktuelles Problem wird behoben und alle weiteren sind für ein Jahr abgedeckt.
- **Reparatur im Servicezentrum:** senden Sie uns Ihr Gerät zu und wir sorgen für einen Ersatz – oder wir reparieren es und senden es Ihnen zurück.



Originalersatzteile für Detektoren von Agilent

Es kommt auf die Authentizität von Ersatzteilen an

- Minimierung von Hintergrundrauschen, niedriger Signalintensität und Response-Änderungen
- Dauerhaft zuverlässige Leistung, konsistentes Ausgangssignal und maximale Betriebszeit
- Gedeckt durch den Agilent Servicevertrag – zuzüglich einer 90-tägigen Gewährleistung ab Versanddatum

Agilent CrossLab: Echte Erkenntnisse, echte Ergebnisse

CrossLab ist ein Leistungsangebot von Agilent, das Services, Verbrauchsmaterialien und laborweites Ressourcenmanagement integriert. Damit kann Ihr Labor die Effizienz steigern, den Betrieb optimieren, die Betriebszeit der Geräte erhöhen, die Anwenderfähigkeiten verbessern und mehr.



Mehr Infos:

www.agilent.com/chem/gc

Auswahlhilfe für GC-Säulen:

<http://selectgc.chem.agilent.com>

Inerter Flussweg:

www.agilent.com/en/promotions/inertflowpath

Online einkaufen:

www.agilent.com/chem/store

Hier finden Sie Ihr Agilent Kundeninformationszentrum
in Ihrem Land:

www.agilent.com/chem/contactus

Deutschland:

0800-603 1000

customercare_germany@agilent.com

Europa:

info_agilent@agilent.com

Asien / Pazifik:

inquiry_lsca@agilent.com

Änderungen vorbehalten.

© Agilent Technologies, Inc. 2018
Veröffentlicht in den USA, 7. Dezember 2018
5994-0476DEE

